



スリッパにはき替えると木の感触が伝わってくるレセプション



オーナーの鈴木さん夫妻



店内奥には男女それぞれに広い洗面ルームが用意されている

・サロンコンセプト

「お子様連れの30代の女性も安心」+「とこやは癒しのスペース」として寛げる空間を提供。

・立地と環境

最寄り駅（JR水戸線下館駅）から車で15分の幹線道路に囲まれた住宅地。人口の増減はないが、周辺はセンスの良い新築住宅が多くなり、ターゲットにできる顧客の増加が期待できる。

・サロンデザインのポイント

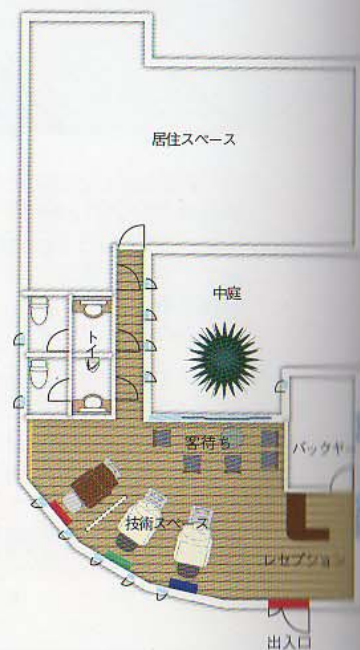
単にかっこいいデザインではなく、お客さまが来店する毎に四季や天気を「美しく」感得しながら癒しの時間を過ごしていただけるデザインとした。寛ぎを演出するため、隣席客の視線が気にならないよう技術椅子を扇形にレイアウトしたり、敷石材と落葉樹でデザイン性の高い中庭を設ける（施術中も鏡に映る樹木から四季を感得できる）など、色彩と明るさ、発光体の異なった照明にも工夫を凝らした。また、トイレも男女別に広く取り、百年を超える無垢のヒノキ1枚板のカウンターをパウダールームに配してある。エントランスからすべての導線上に、窓のカッティングシートから空間のフォルムに至るまで、コンセプトを具現化する「装置」を意識している。

・客層

客層は幅広いが新装オープンにあたりエステ・ヘッドスパなどに興味のある30~40代の女性客にもリピートを求めたい。男女比8対2。



建物の曲面に合わせ、どの椅子に掛けても色分けされた鏡ごしに中庭の四季が楽しめる



敷石と植え込みが自慢の中庭が臨める客待ち

こだわりのデザインに癒しを融合させて

とこや de スズキ

経営者/鈴木秀史 (45歳)
〒308-0053 茨城県筑西市外塚659-5
TEL/0296-54-5038
<http://www7.ocn.ne.jp/~suzutoko/>



白と赤のコントラストが鮮やかな外装

敷石と植え込みの「妙」にデザイナーの想いが表れる中庭



新装年月／2012年6月
 デザイン／YYS Design Office
 施工／渡辺工務店
 店舗面積／66.77㎡
 技術椅子台数／3台
 料金／カット 3,600円より
 カラー 4,800円より
 パーマ 8,000円より
 ヘッドスパ 2,800円より
 レディスシェーブ 2,500円より
 営業時間／9：00～19：00



戸建てならではの建物全景は、白一色で目立つ